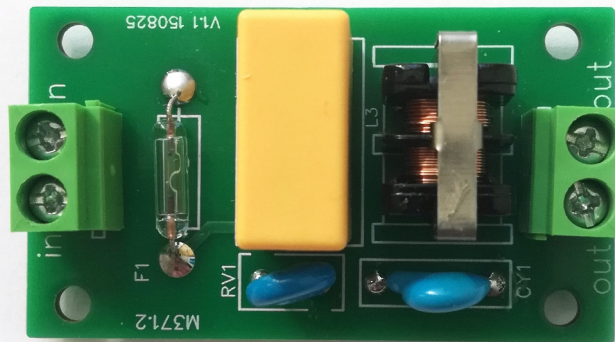
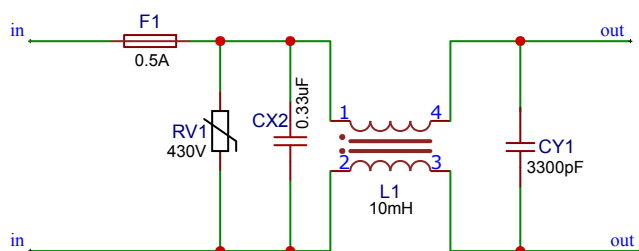


M371.2 Фільтр ЕМІ для імпульсних блоків живлення



Модуль M371.2 - фільтр електромагнітних перешкод, що встановлюється на вході імпульсного блоку живлення електронних пристроїв. Схемне рішення дозволяє зменшити шумові перешкоди, що передаються по лінії електромережі, а також високочастотні перешкоди, що генеруються самими електронними пристроями в мережу. Конденсатор CY1 шунтує перешкоди на виході модуля. Клемники на вході та виході модуля забезпечують зручність комутації та надійність з'єднання при багаторазових тестових підключеннях. Рекомендуємо використовувати модуль фільтра живлення M371.2, наприклад, з імпульсними блоками живлення серії M402.

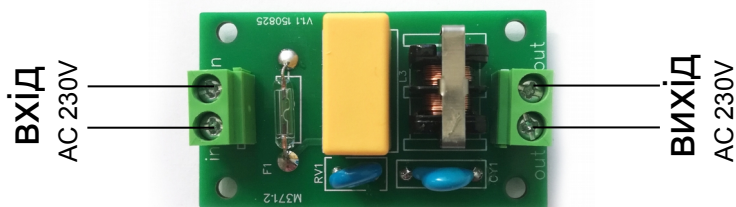
Принципова схема фільтра:



Технічні характеристики:

- Напруга живлення: ~230В;
- Потужність: 20W;
- Струм: 100мА;
- Розмір модуля: 50×29×16мм.

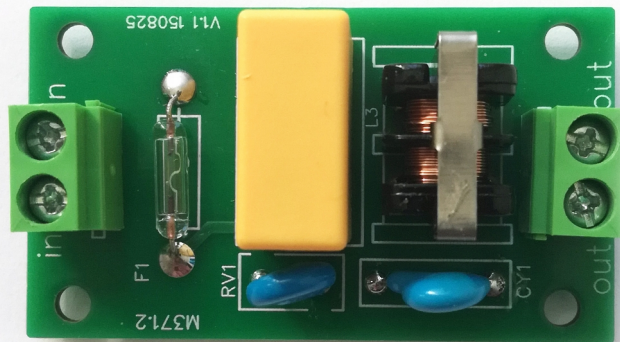
Схема підключення:



Увага!

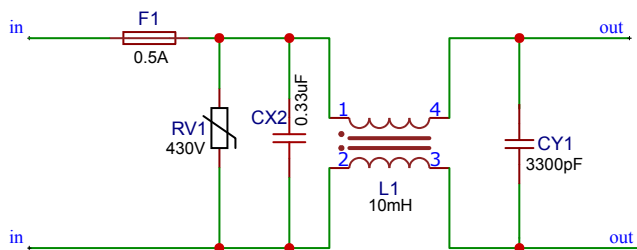
При роботі з напругою 230В необхідно дотримуватись суворих правил техніки безпеки. Насамперед слід уникати контакту з оголеними проводами та відкритими доріжками на друкованій платі.

M371.2 Фильтр ЕМІ для импульсных блоков питания



Модуль М371.2 - фильтр электромагнитных помех устанавливаемый на входе импульсного блока питания электронных устройств. Схемное решение позволяет подавлять шумовые помехи передаваемые по линии электросети, а также высокочастотные помехи генерируемые самими электронными устройствами в сеть. Конденсатор СУ1 шунтирует помехи на выходе модуля. Клемники на входе и выходе модуля обеспечивают удобство коммутации и надёжность соединения при многократных тестовых подключениях. Рекомендуем использовать модуль фильтра питания М371.2, например, с импульсными блоками питания серии М402.

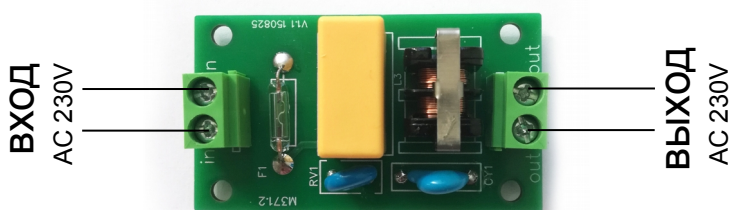
Принципиальная схема фильтра:



Технические характеристики:

- Напряжение питания: ~230В;
- Мощность: 20W;
- Ток: 100мА;
- Размеры модуля: 50×29×16мм.

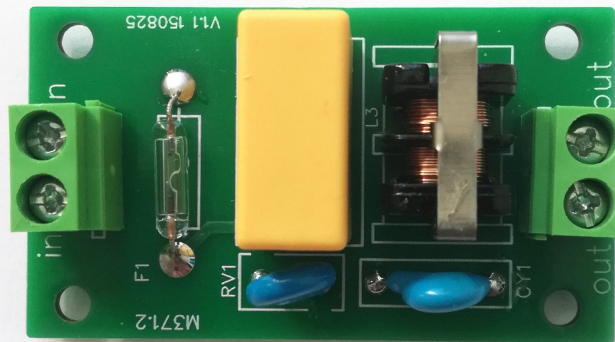
Схема подключения:



Внимание!

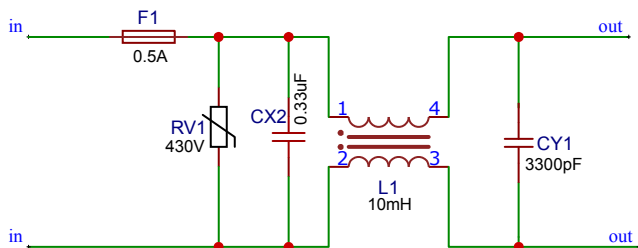
При работе с напряжением 230В необходимо соблюдать строгие правила техники безопасности. В первую очередь нужно избегать контакта с оголенными проводами и контактными площадками на печатной плате.

M371.2 EMI filter for switching power supplies



Module M371.2 is an electromagnetic interference filter installed at the input of the pulse power supply of electronic devices. The scheme solution allows you to reduce the noise obstacles transmitted through the power line, as well as high - frequency obstacles generated by electronic devices to the network. CY1 capacitor shunting obstacles at the output of the module. The terminals at the input and output of the module provide convenience of switching and reliability of connection with multiple test connections. We recommend using the M371.2 Power Filter Module, for example, with pulse power supplies of the M402 series.

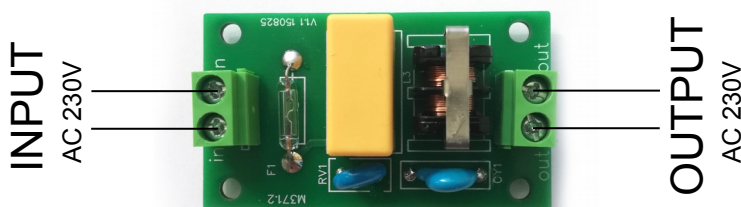
Schematic diagram:



Specifications:

- Supply voltage: ~230B;
- Power: 20W;
- Current: 100mA;
- Module dimensions: 50×29×16mm.

Connection diagram:



Attention!

When working with 230V voltage, strict safety precautions must be followed. First of all, contact with bare wires and contact pads on the printed circuit board must be avoided.