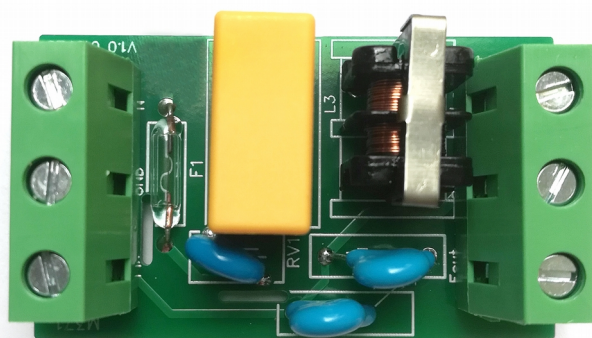


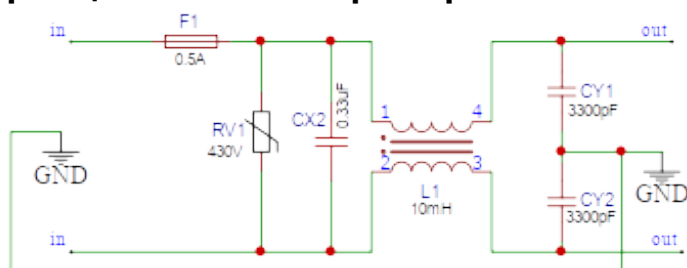
RADIO-KIT

M371.1 Фільтр ЕМІ для імпульсних блоків живлення



Модуль М371 - фільтр електромагнітних перешкод, що встановлюється на вході імпульсного блоку живлення електронних пристроїв. Схемне рішення дозволяє зменшити шумові перешкоди, що передаються по лінії електромережі, а також високочастотні перешкоди, що генеруються самими електронними пристроями в мережу. Конденсатори СУ1 та СУ2, встановлені на виході, шунтують перешкоди на провід заземлення GND. Потужні клемники на вході та виході модуля забезпечують зручність комутації та надійність з'єднання при багаторазових тестових підключеннях, а крок між мережевими проводами (фаза та нуль) у 15мм – це безпека для користувача. Рекомендуємо використовувати модуль фільтра живлення М371, наприклад, з імпульсними блоками живлення серії М402.

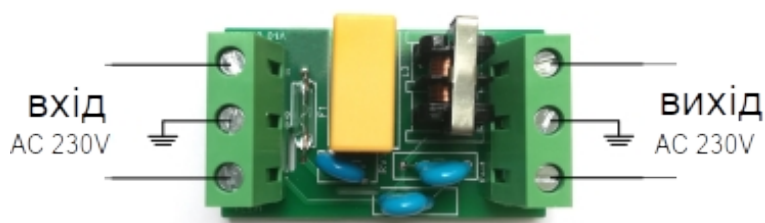
Принципова схема фільтра:



Технічні характеристики:

- Напруга живлення: ~230В;
- Потужність: 20Вт;
- Струм: 100мА;
- Розмір модуля: 50×29×16мм.

Схема підключення:

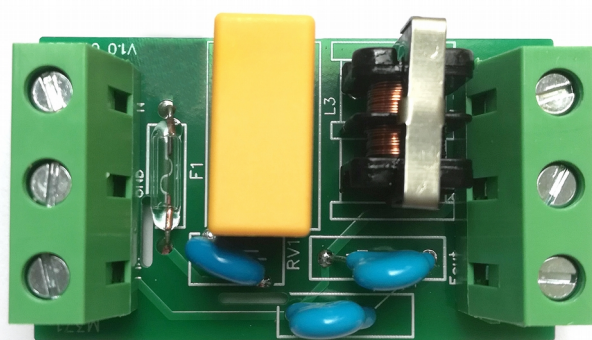


Увага!

При роботі з напругою 230В необхідно дотримуватись суворих правил техніки безпеки. Насамперед слід уникати контакту з оголеними проводами та відкритими доріжками на друкованій платі.

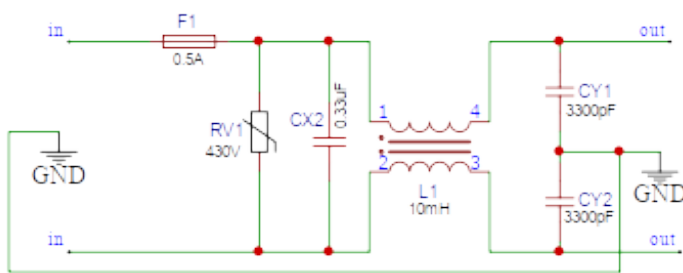
RADIO-KIT

M371.1 Фильтр ЕМІ для импульсных блоков питания



Модуль М371 - фильтр электромагнитных помех устанавливаемый на входе импульсного блока питания электронных устройств. Схемное решение позволяет подавлять шумовые помехи передаваемые по линии электросети, а также высокочастотные помехи генерируемые самими электронными устройствами в сеть. Конденсаторы СУ1 и СУ2, установленные на выходе, шунтируют помехи на провод заземления GND. Мощные клемники на входе и выходе модуля обеспечивают удобство коммутации и надёжность соединения при многократных тестовых подключениях, а шаг между сетевыми проводами (фаза и ноль) в 15мм — безопасность для пользователя. Рекомендуем использовать модуль фильтра М371, например, с импульсными блоками питания серии М402.

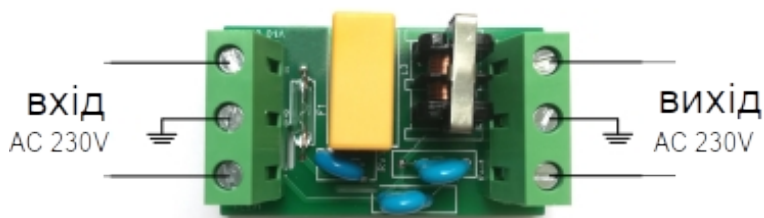
Принципиальная схема фильтра:



Технические характеристики:

- Напряжение питания: ~230В;
- Мощность: 20Вт;
- Ток: 100мА;
- Размеры модуля: 50×29×16мм.

Схем

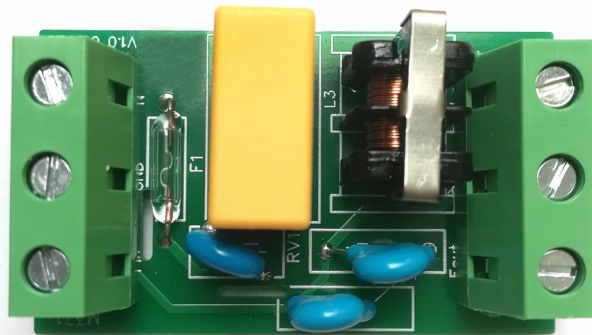


Внимание!

При работе с напряжением 230В необходимо соблюдать строгие правила техники безопасности. В первую очередь нужно избегать контакта с оголенными проводами и контактными площадками на печатной плате.

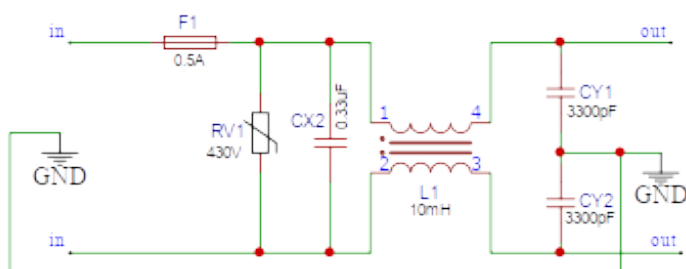
RADIO-KIT

M371.1 EMI filter for switching power supplies



Module M371 is an electromagnetic interference filter installed at the input of the pulse power supply of electronic devices. The scheme solution allows you to reduce the noise obstacles transmitted through the power line, as well as high - frequency obstacles generated by electronic devices to the network. Capacitors CY1 and CY2 installed at the output shunt interference to the ground wire GND. Powerful terminals at the input and output of the module provide convenience of switching and reliability of connection during multiple test connections, and the step between the network wires (phase and zero) of 15 mm is safety for the user. We recommend using the M371 power filter module, for example, with the M402 series pulse power supplies.

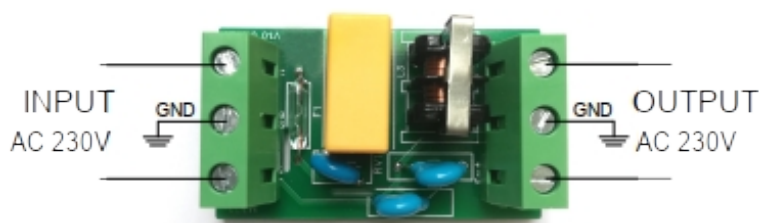
Schematic diagram:



Specifications:

- Supply voltage: ~230V;
- Power: 20W;
- Current: 100mA;
- Module dimensions: 50×29×16mm.

Connection diagram:



Attention!

When working with 230V voltage, strict safety precautions must be followed. First of all, contact with bare wires and contact pads on the printed circuit board must be avoided.