



Технические характеристики:

- Входное напряжение.....12В;
- Максимальный ток нагрузки.....2А;
- Время задержки.....10 сек;
- Габаритные размеры... 28x38x17мм

Данное устройство предназначено для установки в автомобилях, в которых не предусмотрено плавного гашения освещения в салоне и представляет собой электронное реле плавного отключения с задержкой.

Описание работы устройства:

При открывании двери контакты дверного концевика замыкаются, соединяя «массу» с контактом «2» в клеммнике P1 электронного реле. Реле срабатывает и включает освещение салона. После закрытия двери свет в салоне остается включенным еще на 10 секунд (время задержки) и затем начинает плавно выключаться.

Реле имеет дополнительный вход "+Узаж" (контакт «3» в клеммнике P1) для принудительного отключения нагрузки до истечения времени задержки, при закрытой двери. Если соединить эту клемму с проводом от замка зажигания, то при повороте ключа зажигания освещение в салоне потухнет в тот же момент.

Принципиальная электрическая схема

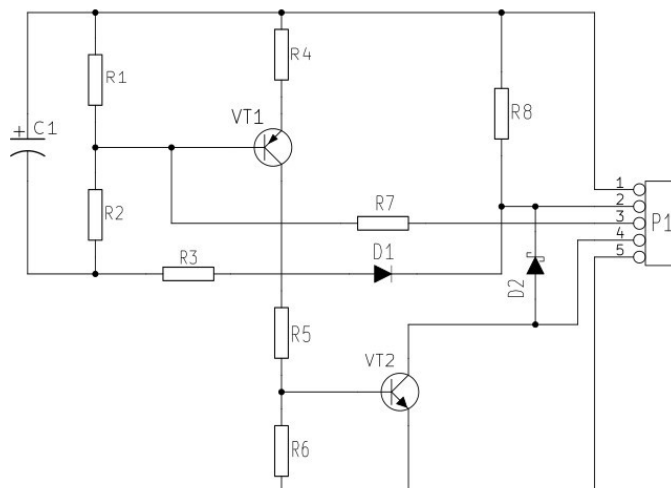
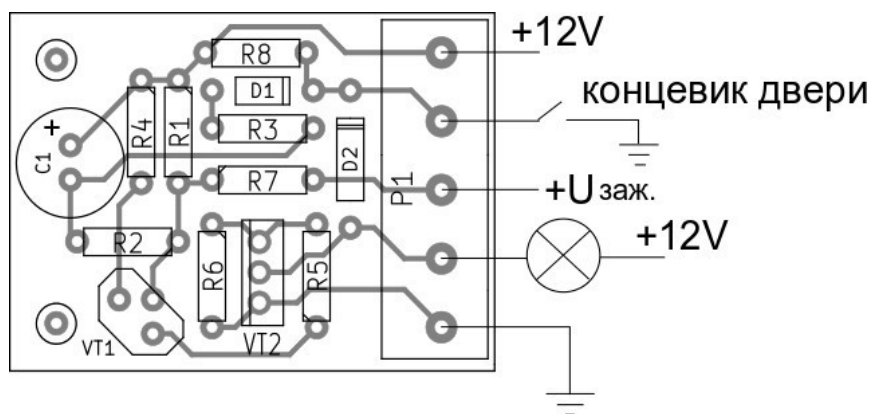


Схема расположения элементов



Подключение устройства:

Данное реле идеально подходит для автомобилей, в которых не предусмотрено плавного гашения освещения в салоне. Провод «+12В» для освещения салона подключен к лампе салона, а концевой выключатель в дверях коммутирует «массу».

Для подключения электронного реле понадобится небольшая шлицевая отвертка. Земляной провод подключают к контакту «5» клеммной колодки, +12В — к контакту 1. К контакту «2» подключают провод от дверного концевой выключателя, а контакт «4» соединяют с проводом освещения салона.

На плате устройства есть два отверстия Ø3мм для крепления модуля.

Примечания:

При токе нагрузки более 1А может потребоваться установка небольшого теплоотвода (радиатора) на транзистор VT2.