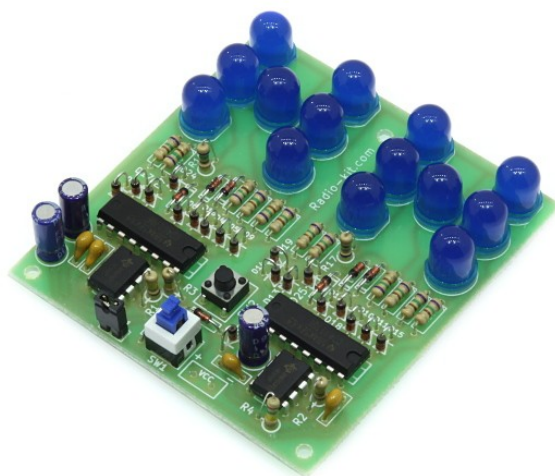


K229

RADIO-KIT

English

Игральные кости



Техническая Спецификация

редакция 1.1
22/04/2019

ООО «Научно Производственное Предприятие Радиоконтакты»
а/я 31, пр. Леся Курбаса 2б, Киев, 03148, Украина
Отдел продаж: +38(095)833-22-55 Техподдержка: +38(096)833-22-55

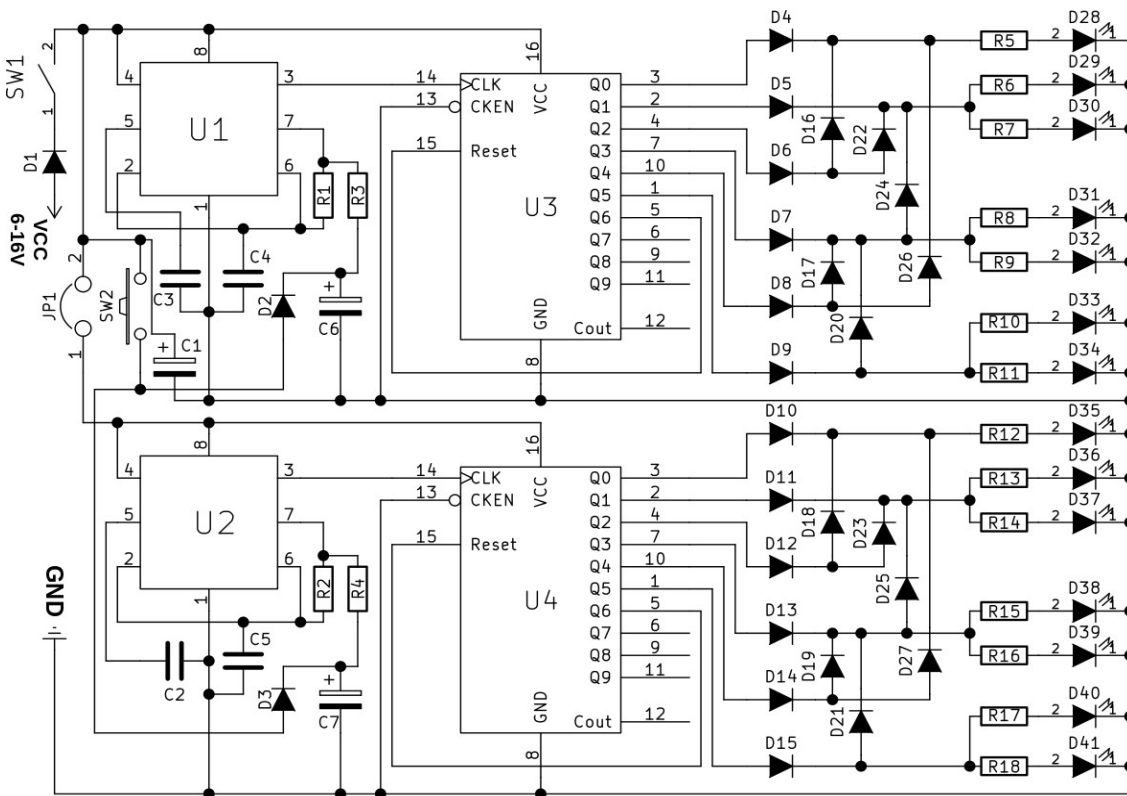
Область применения

Данный конструктор позволит собрать две игральные кости в электронном виде, которые заменят всем привычные кубики для разнообразных настольных игр.

Технические характеристики

- ➔ Входное напряжение, В.....6...16
- ➔ Максимальный потребляемый ток не больше, мА..55
- ➔ Габаритные размеры, мм.....65x70

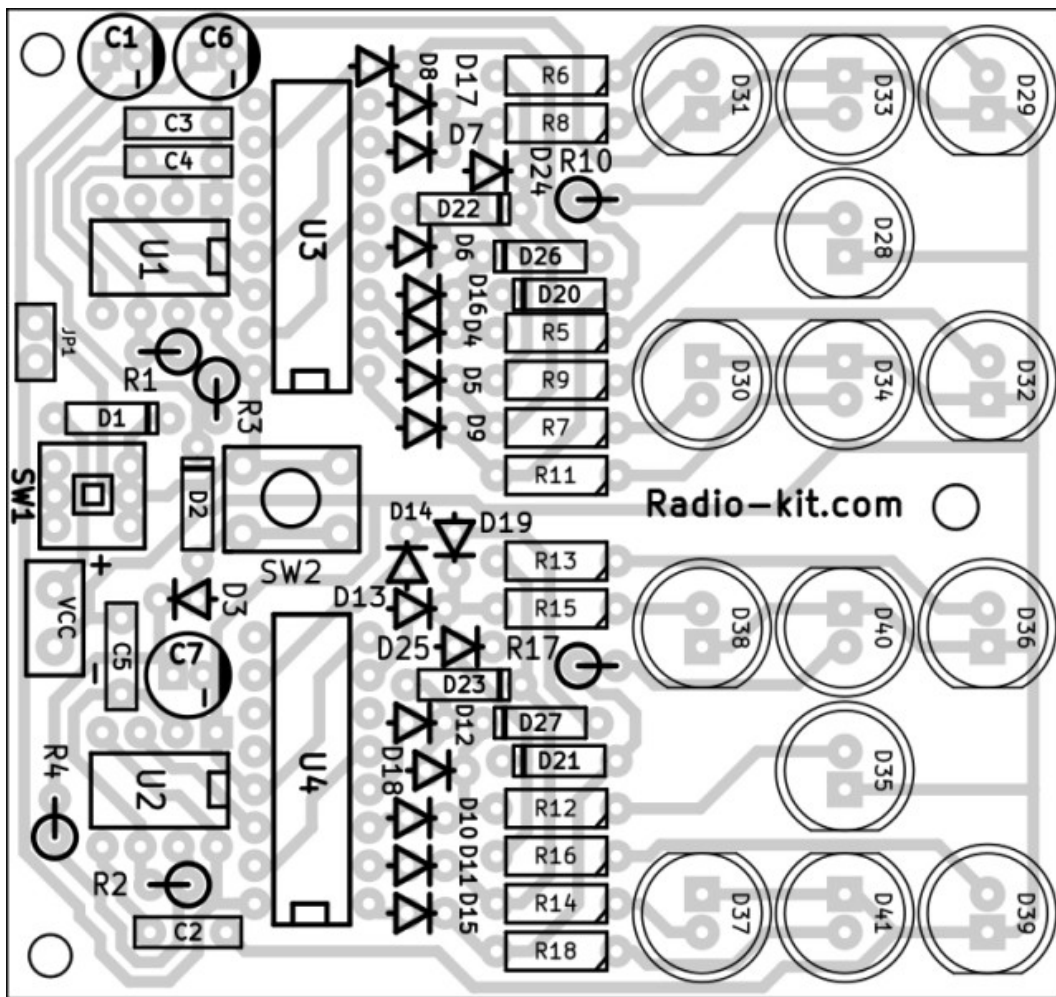
Схема электрическая принципиальная



Работа схемы

Схема питается от 6-16 вольт через контактные площадки VCC. Кнопка SW1 включает и выключает питание схемы. По нажатию и удерживанию кнопки SW1 происходит имитация перемешивание кубиков, при отпускании кнопки произойдет вбрасывания кубиков, плавно замедляя их перемешивание до полной остановки. С помощью переключки JP1 можно отключить или включить второй кубик.

Схема расположения элементов



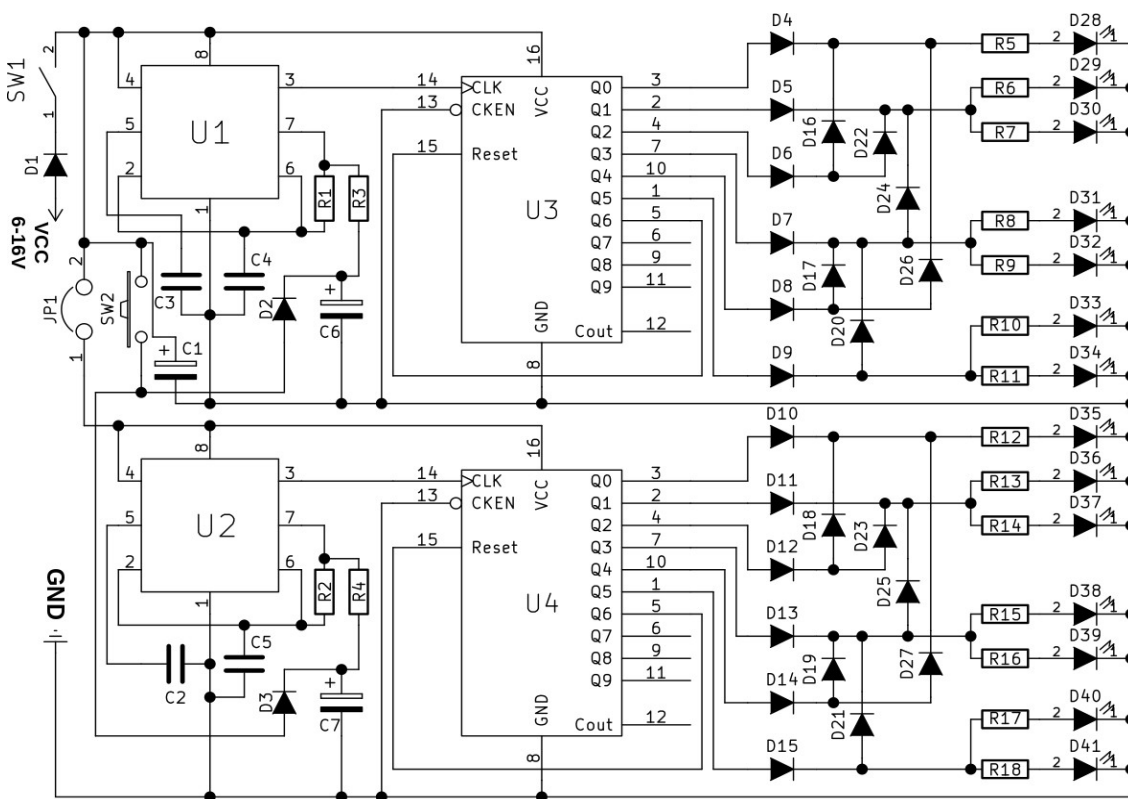
Application area

This designer will allow you to collect two dice in electronic form, which will replace all the usual cubes for a variety of board games.

Specifications

- ➔ Input voltage, V 6 ... 16
- ➔ Maximum current consumption is not more, MA.55
- ➔ Overall dimensions, mm 65x70

Electrical schematic diagram



Work scheme

The circuit is powered from 6-16 volts through the VCC pads. Button SW1 turns the circuit power on and off. By pressing and holding the button SW1, the dice are imitating, when the button is released, the cubes will be thrown in, smoothly slowing down their mixing to a full stop. Using jumper JP1, you can disable or enable the second die.

PCB layout

