

К213 УНЧ 10Вт TDA2003

Данный набор позволяет собрать простой монофонический усилитель НЧ, обладающий малыми габаритами, минимальным числом элементов, широким диапазоном питающих напряжений, способностью работать с нагрузкой до 1.8 Ом.

Технические характеристики:

Напряжение питания: 8 -16 В

Диапазон воспроизводимых частот: 40 - 15000 Гц

Номинальное входное напряжение: 0,05В

Выходная мощность (при напряжении питания 14 В):

- При $R_n=4$ Ом: 6 Вт
- При $R_n=2$ Ом: 10 Вт

Схема принципиальная:

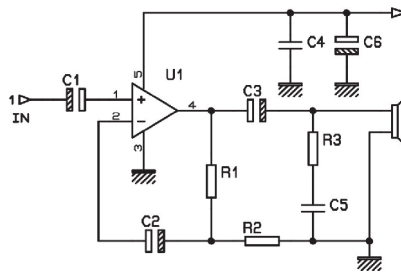
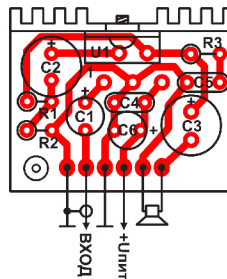


Схема расположения элементов:



Примечания:

Микросхему необходимо установить на теплоотвод с площадью поверхности не менее 100 см², с использованием теплопроводящей пасты.