

# К177 — Инфракрасное реле RADIO-KIT

www.radio-kit.com

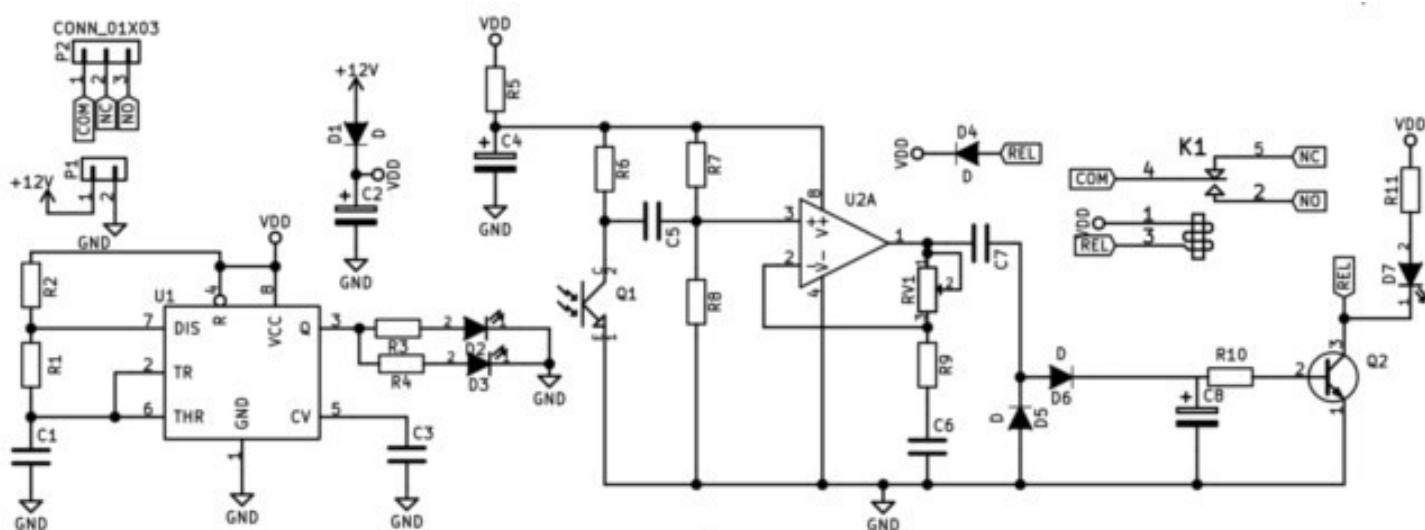


## Технические характеристики:

- Напряжение питания, В.....12
- Ток потребления, мА.....<80
- Рабочая частота передатчика, кГц.....12
- Коммутируемый ток, А.....до 10
- Дальность действия, см.....до 15
- Задержка на выключение, сек.....4-6

Конструктор предназначен для обнаружения объектов в зоне видимости. Может быть использован для автоматического включения приборов при приближении к датчику, например, автоматических сушилок.

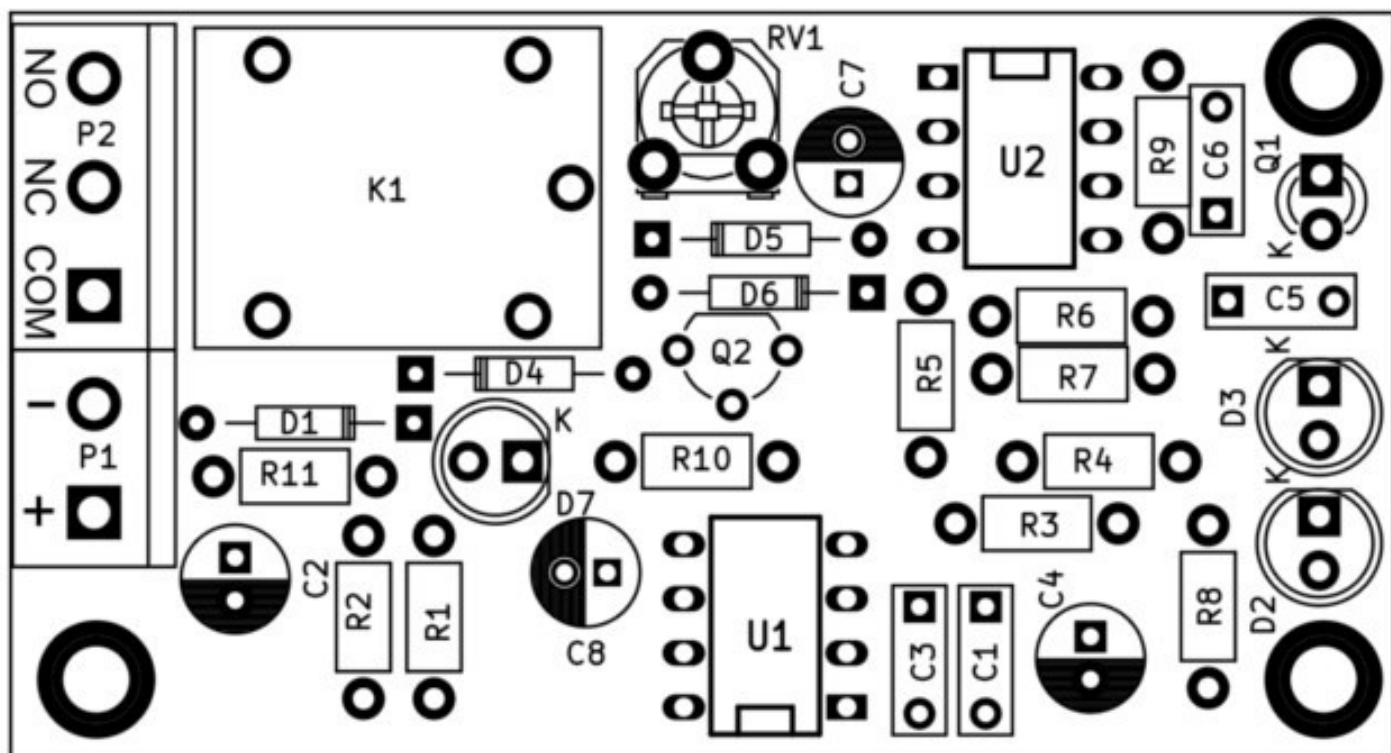
## Принципиальная электрическая схема



## Описание устройства

При приближении к датчику на расстояние сработки включается реле, которое коммутирует нагрузку. При удалении от датчика через несколько секунд реле выключится, что предотвращает случайное выключение реле при пропадании объекта из зоны обнаружения на короткое время

## Схема расположения элементов



### Примечание

1. Датчик должен находится в затененном месте, либо фототранзистор поместить в защитный кожух что бы на него попадал только отраженный свет от инфракрасных светодиодов.

2. Для улучшения эффективности работы схемы в комплектации вместо электролитического конденсатора C7 положен керамический конденсатор той же емкости.

3. Время задержки можно увеличить заменив конденсатор C8 на конденсатор с большей емкостью.