

# K175

# RADIO-KIT

English

## Звуковое Реле



## Техническая Спецификация

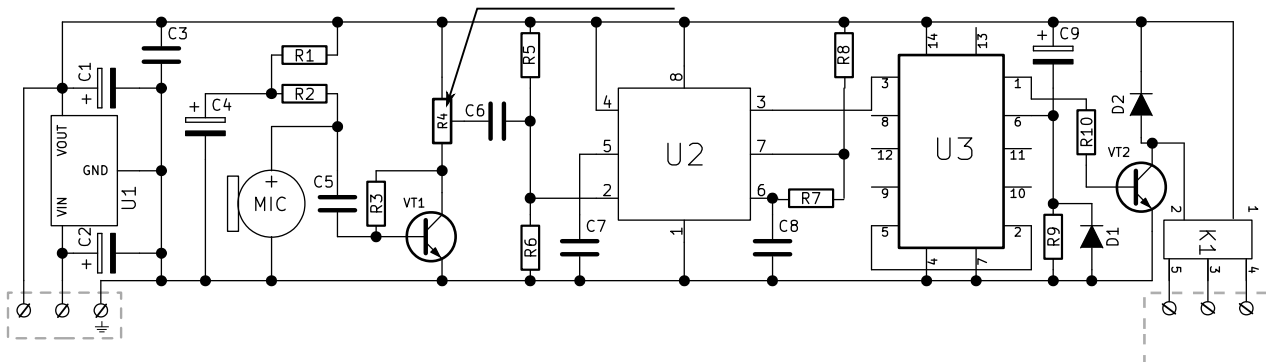
## Область применения

Устройство позволит включать - выключать освещения или другие бытовые приборы. Хлопните в ладоши (или щелкните пальцами, издайте любой отрывистый звук) и свет включится; на следующий хлопок – свет выключится. Прибор позволяет регулировать чувствительность микрофона, имеет компактный размер, обладает высокой надежностью и прост в изготовлении, а также в настройке.

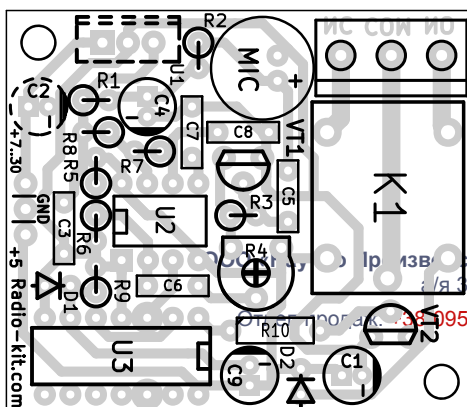
## Технические характеристики

- Напряжение питания, В  
со стабилизатором питания.....7...30  
без стабилизатора питания.....5
- Потребляемый ток, не более, mA.....65
- Максимальный ток нагрузки, А .....5
- Габаритные размеры, мм.....46X40X18

## Схема электрическая принципиальная



## Схема расположения элементов



## Описание схемы

Сигнал, принятый микрофоном MIC, усиливается транзистором VT1 и подается на одновибратор U2, с которого сигнал поступает на переключатель U3, который, в свою очередь, управляет ключом VT2 и реле K1, которое перебрасывает коммутирующие контакты NO, COM, NC (открыт, общий, закрыт). С помощью подстроечного резистора R4 регулируется чувствительность схемы.

## Примечания

Питание схемы по умолчанию производится от 5 вольт. Для возможности запитать устройство от 7...30 вольт, необходимо впаять в схему стабилизатор напряжения U1 и электролитический конденсатор C2.

**ООО «Научно Производственное Предприятие Радиоконпоненты»**  
а/я 31, пр. Леся Курбаса 2б, Киев, 03148, Украина  
Отдел продаж: **+38(095)833-22-55** Техподдержка: **+38(096)833-22-55**

# K175

# RADIO-KIT

## *DC 7-30V 7A sound sensor switch relay*



## Data sheet

edition 1.2  
04/18/2019

ООО «Научно Производственное Предприятие Радиоконпоненты»  
а/я 31, пр. Леся Курбаса 26, Киев, 03148, Украина  
Отдел продаж: [+38\(095\)833-22-55](tel:+380958332255) Техподдержка: [+38\(096\)833-22-55](tel:+380968332255)

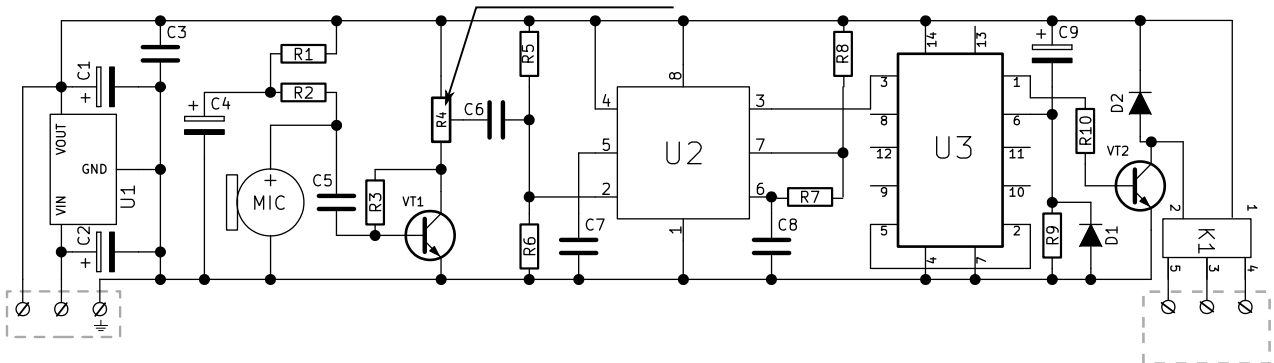
## Application area

The device will allow you to turn on - turn off the lights or other household appliances. Clap your hands (or click your fingers, make any jerky sound) and the light will turn on; the next clap - the light will turn off. The device allows you to adjust the sensitivity of the microphone, has a compact size, is highly reliable and easy to manufacture, as well as to configure.

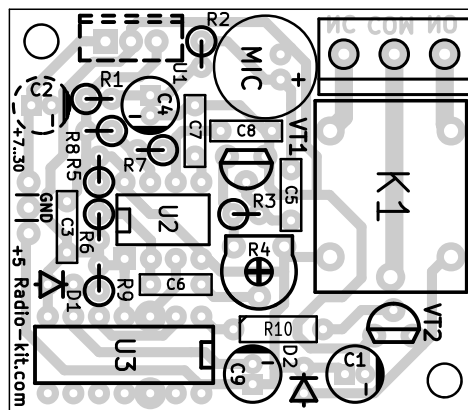
## Specifications

- Power supply, V
  - with power supply stabilizer ..... 7 ... 30
  - without power supply stabilizer ..... 5
- Current consumption, not more, mA ..... 65
- Max. Power load, amp ..... 5
- Overall dimensions, mm ..... 46X40X18

## Electrical schematic diagram



## The layout of the elements



## Description of the scheme

The signal received by the MIC microphone is amplified by the VT1 transistor and fed to the U2 single-oscillator, from which the signal goes to the U3 switch, which in turn controls the VT2 key and K1 relay, which flips the switching contacts NO, COM, NC (open, common, closed). With the help of a trimmer resistor R4 regulates the sensitivity of the circuit.

## Notes

The power of the circuit by default is 5 volts. To be able to power the device from 7 ... 30 volts, it is necessary to solder the voltage regulator U1 and the electrolytic capacitor C2 into the circuit.